

Aperto il punto vendita del **Polo del Gusto**. **Illy**: «Idea nata per migliorare il rapporto con produttori e consumatori»

Eccellenze da assaggiare e pareti color papaya Così **Incantalia** si presenta a triestini e turisti

L'INAUGURAZIONE

FRANCESCA SCHILLACI

Un'apertura in grande stile quella di **Incantalia**, il nuovo **Polo del Gusto** di **Riccardo Illy** inaugurato ieri in via Einaudi 2/A. Champagne Barons di Rotchild e fragole, monoporzioni gourmet di rapa rossa e zenzero, zucchine e robiola elaborati per l'occasione dall'azienda di catering Coquina Floreani di Pordenone, sono stati il benvenuto per conoscere tutti i brand in vendita all'interno del nuovo store.

A presenziare al grande evento il vicesindaco Serena Tonel, il rettore dell'Univer-

sità di Trieste Roberto Di Lenarda e l'assessore alle Attività produttive e Turismo della Regione Fvg Sergio Emidio Bini che hanno accompagnato **Riccardo Illy** e la moglie Rossana Bettini al taglio del nastro inaugurale. In un secondo momento della serata si sono tenuti i ringraziamenti ufficiali al Teatro Verdi. Non è mancata la benedizione di don Pier Emilio Salvadè con una preghiera di buon augurio e acqua santa.

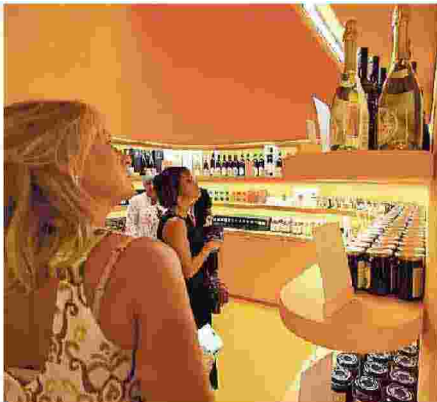
In un'atmosfera di alte aspettative si sono aperte le porte del primo negozio di Trieste che vuole promuovere le eccellenze del territorio e etichette di qualità italiane in uno spazio sgargiante, dove l'arancione papaya delle pareti abbraccia e accoglie i consumatori invitandoli ad

ammirare l'attenta selezione dei prodotti esposti. Dalle cioccolate **Domori** ai tè sfusi **Dammann Frères** in barattoli di latta nera, e poi vini del territorio triestino come Zidarich e bevande dell'azienda **Achillea**, Pasta Mancini e frolle Pintaudi sono solo alcune delle eccellenze che accompagnano il marchio del caffè **Illy** a cui è dedicata l'intera ala destra del negozio.

«È un'idea nata per migliorare il rapporto diretto con il produttore e il consumatore – ha dichiarato lo stesso **Illy** –, anche attraverso l'e-commerce, per condividere la passione che ci accomuna con le aziende amiche e i produttori che abbiamo scelto di avere nel nostro negozio».

«Un plauso a **Illy** per saper elargire bellezza e qualità – ha esordito l'assessore Bini – che in pochi anni ha creato il **Polo del Gusto** cercando le eccellenze in giro per l'Italia. Un lavoro che raccoglie sicuramente risultati futuri riscontrabili nel turismo locale e internazionale».

In evidenza c'è la ricerca della qualità e non della quantità: l'attenzione per il prodotto parte da una sempre maggiore consapevolezza alimentare che sta crescendo negli ultimi anni, riscontrabile nei dettagli delle etichette dei prodotti esposti che insistono sul Made in Italy e sull'importanza dell'artigianalità. Ogni prodotto sarà spiegato da dei responsabili scelti dall'azienda **Illy** che consiglieranno anche alcuni abbinamenti. —



IN VIA EINAUDI

A DESTRA, TRE IMMAGINI DELLA SERATA DI IERI. FOTO DI ANDREA LASORTE

© RIPRODUZIONE RISERVATA

Presenti fra gli altri anche il rettore dell'ateneo triestino Di Lenarda, la vicesindaca Tonel e l'assessore Fvg Bini

